

2014年下期 ICカード生産統計集計結果

1. 生産数量集計結果

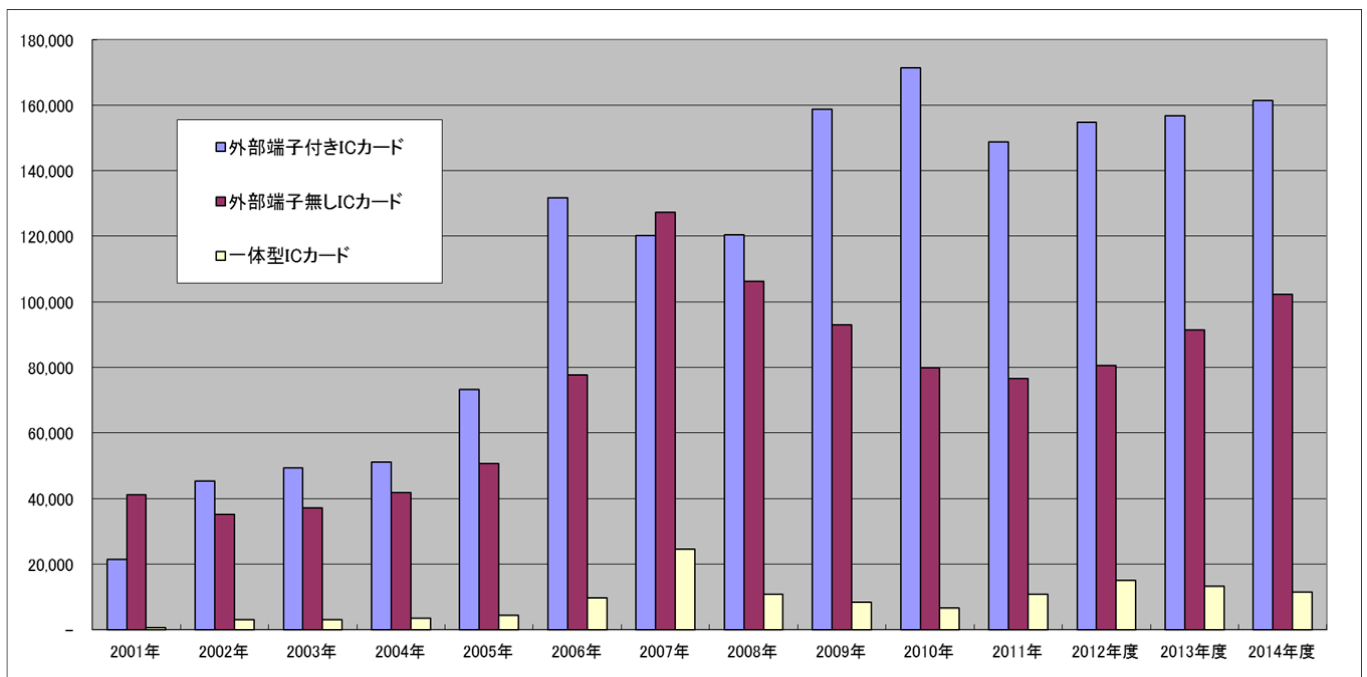
2014年10月1日～2015年3月31日に生産したICカードの枚数が対象です。（単位：枚、前年比％）

種 別	国内向け出荷枚数	海外向け出荷枚数	計
(1)外部端子付きICカード 前年同期比	83,508,902 106.5%	0 -	83,508,902 106.5%
(2)外部端子無しICカード 前年同期比	48,857,614 107.0%	3,941,250 196.5%	52,798,864 110.8%
(3)外部端子付き・外部端子無し 一体型ICカード 前年同期比	5,614,996 82.8%	0 -	5,614,996 82.2%
計 前年同期比	137,981,512 105.5%	3,941,250 191.8%	141,922,762 106.8%

2. 種別定義

- (1) 外部端子付きICカード：演算機能(CPU)及びメモリ機能をもったIC、もしくは、演算機能(CPU)を持たないICと、電力の供給と信号の入出力を行う8端子以内の電気接点(コンタクト)を持ったICカード。
- (2) 外部端子無しICカード：電力の供給と信号の入出力を電気接点(コンタクト)無しに行えるICカード。ICの種類は、演算機能(CPU)の有無を問わない。
- (3) 外部端子付き・外部端子無し一体型ICカード：電力の供給と信号の入出力を8端子以内の電気接点(コンタクト)を使用して実施でき、かつ、電気接点(コンタクト)無しでも実施できるICカード。カードに搭載されるICが、1チップであるか、2チップであるかを問わない。また、その各々のICに関する演算機能(CPU)の有無を問わない。

3. ICカード種別生産数



	2001年	2002年	2003年	2004年	2005年	2006年	2007年	2008年	2009年	2010年	2011年	2012年度	2013年度	2014年度
外部端子付きICカード	21,363	45,250	49,250	51,000	73,144	131,686	120,218	120,360	158,861	171,414	148,750	154,680	156,680	161,326
外部端子無しICカード	41,211	35,179	37,137	41,717	50,680	77,589	127,220	106,277	92,976	79,862	76,606	80,635	91,363	102,236
一体型ICカード	522	3,064	3,140	3,439	4,437	9,683	24,511	10,840	8,265	6,639	10,809	15,096	13,181	11,509
集計期間	暦年	暦年	暦年	暦年	暦年	暦年	年度	年度	年度	年度	年度	年度	年度	年度
備考			外部端子 無しICカー ドの集計修 正あり				外部端子 付 を1本化							

4. 2014年度考察（前年比数値は下記5. 集計結果をご参照ください）

- 外部端子付きICカードが前年比103.0%に微増している。全面ICカード化の施策に基づき、クレジットカードのICカード化が進んでいるとみられる。今後もこのレベルで推移すると思われる。
- 外部端子無しICカードが前年比111.9%に増加している。
外部端子無しICカード国内向けは会員カードにより増加したと考えられる。
海外向けは交通系の増加と推測される。
- 外部端子付き・外部端子無し一体型ICカードについては前年比87.3%に減少している。
カードの更新作業が一段落し、通常発行枚数に落ち着いたと考えられる。

5. 集計結果

2014年度 (2014年4月～2015年3月)		国内向け出荷枚数		海外向け出荷枚数		合 計	
		枚 数	前年比	枚 数	前年比	枚 数	前年比
外部端子付きICカード (CPU搭載、接触ICカード)	上 期	77,816,946	101.1%	0	0.0%	77,816,946	99.4%
	下 期	83,508,902	106.5%	0	0.0%	83,508,902	106.5%
	合 計	161,325,848	103.8%	0	0.0%	161,325,848	103.0%
外部端子無しICカード (非接触ICカード)	上 期	45,763,089	110.0%	3,674,000	174.3%	49,437,089	113.1%
	下 期	48,857,614	107.0%	3,941,250	196.5%	52,798,864	110.8%
	合 計	94,620,703	108.4%	7,615,250	185.1%	102,235,953	111.9%
外部端子付き・外部端子無し 一体型ICカード (接触＋非接触ICカード)	上 期	5,893,887	92.8%	0	0.0%	5,893,887	92.8%
	下 期	5,614,996	82.8%	0	0.0%	5,614,996	82.2%
	合 計	11,508,883	87.6%	0	0.0%	11,508,883	87.3%
合 計	上 期	129,473,922	103.6%	3,674,000	107.5%	133,147,922	103.7%
	下 期	137,981,512	105.5%	3,941,250	191.8%	141,922,762	106.8%
	合 計	267,455,434	104.6%	7,615,250	139.1%	275,070,684	105.3%

2013年度 (2013年4月～2014年3月)		国内向け出荷枚数		海外向け出荷枚数		合 計	
		枚 数	前年比	枚 数	前年比	枚 数	前年比
外部端子付きICカード (CPU搭載、接触ICカード)	上 期	76,976,155	105.7%	1,311,000	4370.0%	78,287,155	107.5%
	下 期	78,393,340	96.2%	0	0.0%	78,393,340	95.8%
	合 計	155,369,495	100.7%	1,311,000	304.9%	156,680,495	101.3%
外部端子無しICカード (非接触ICカード)	上 期	41,603,053	104.7%	2,107,500	93.7%	43,710,553	104.1%
	下 期	45,646,016	126.6%	2,006,000	77.8%	47,652,016	123.3%
	合 計	87,249,069	115.1%	4,113,500	85.2%	91,362,569	113.3%
外部端子付き・外部端子無し 一体型ICカード (接触＋非接触ICカード)	上 期	6,351,343	72.3%	0	－	6,351,343	72.3%
	下 期	6,781,437	107.5%	48,429	－	6,829,866	108.3%
	合 計	13,132,780	87.0%	48,429	－	13,181,209	87.3%
合 計	上 期	124,930,551	103.0%	3,418,500	150.0%	128,349,051	103.8%
	下 期	130,820,793	105.6%	2,054,429	69.0%	132,875,222	104.8%
	合 計	255,751,344	104.3%	5,472,929	104.1%	261,224,273	104.3%

2012年度 (2012年4月～2013年3月)		国内向け出荷枚数		海外向け出荷枚数		合 計	
		枚 数	前年比	枚 数	前年比	枚 数	前年比
外部端子付きICカード (CPU搭載、接触ICカード)	上 期	72,798,543	96.2%	30,000	－	72,828,543	96.3%
	下 期	81,451,569	111.4%	400,000	－	81,851,569	112.0%
	合 計	154,250,112	103.7%	430,000	－	154,680,112	104.0%
外部端子無しICカード (非接触ICカード)	上 期	39,739,115	104.7%	2,249,500	126.9%	41,988,615	105.7%
	下 期	36,068,989	104.7%	2,577,500	105.5%	38,646,489	104.7%
	合 計	75,808,104	104.7%	4,827,000	114.5%	80,635,104	105.3%
外部端子付き・外部端子無し 一体型ICカード (接触＋非接触ICカード)	上 期	8,786,392	170.4%	0	－	8,786,392	170.4%
	下 期	6,309,300	111.6%	0	－	6,309,300	111.6%
	合 計	15,095,692	139.7%	0	－	15,095,692	139.7%
合 計	上 期	121,324,050	102.2%	2,279,500	128.6%	123,603,550	102.6%
	下 期	123,829,858	109.4%	2,977,500	121.9%	126,807,358	109.7%
	合 計	245,153,908	105.7%	5,257,000	124.7%	250,410,908	106.0%