

ICカード生産統計

2012年度 (2012年4月～2013年3月)		国内需要枚数		海外需要枚数		合 計	
		枚 数	前年比	枚 数	前年比	枚 数	前年比
外部端子付きICカード (CPU搭載、接触ICカード)	上 期	72,798,543	96.2%	30,000	－	72,828,543	96.3%
	下 期	81,451,569	111.4%	400,000	－	81,851,569	112.0%
	合 計	154,250,112	103.7%	430,000	－	154,680,112	104.0%
外部端子なしICカード 「非接触ICカード」	上 期	39,739,115	104.7%	2,249,500	126.9%	41,988,615	105.7%
	下 期	36,068,989	104.7%	2,577,500	105.5%	38,646,489	104.7%
	合 計	75,808,104	104.7%	4,827,000	114.5%	80,635,104	105.3%
外部端子付き・外部端子なし 一体型ICカード (接触＋非接触ICカード)	上 期	8,786,392	170.4%	－	－	8,786,392	170.4%
	下 期	6,309,300	111.6%	－	－	6,309,300	111.6%
	合 計	15,095,692	139.7%	－	－	15,095,692	139.7%
合 計	上 期	121,324,050	102.2%	2,279,500	128.6%	123,603,550	102.6%
	下 期	123,829,858	109.4%	2,977,500	121.9%	126,807,358	109.7%
	合 計	245,153,908	105.7%	5,257,000	124.7%	250,410,908	106.0%

2011年度 (2011年4月～2012年3月)		国内需要枚数		海外需要枚数		合 計	
		枚 数	前年比	枚 数	前年比	枚 数	前年比
外部端子付きICカード (CPU搭載、接触ICカード)	上 期	75,660,700	93.3%	0	－	75,660,700	93.3%
	下 期	73,089,589	80.9%	0	－	73,089,589	80.9%
	合 計	148,750,289	86.8%	0	－	148,750,289	86.8%
外部端子なしICカード 「非接触ICカード」	上 期	37,938,635	92.9%	1,772,500	262.4%	39,711,135	95.7%
	下 期	34,452,008	93.0%	2,442,700	185.5%	36,894,708	96.2%
	合 計	72,390,643	93.0%	4,215,200	211.6%	76,605,843	95.9%
外部端子付き・外部端子なし 一体型ICカード (接触＋非接触ICカード)	上 期	5,156,119	185.6%	0	－	5,156,119	185.6%
	下 期	5,652,494	146.4%	0	－	5,652,494	146.4%
	合 計	10,808,613	162.8%	0	－	10,808,613	162.8%
合 計	上 期	118,755,454	95.3%	1,772,500	262.4%	120,527,954	96.2%
	下 期	113,194,091	86.2%	2,442,700	185.5%	115,636,791	87.2%
	合 計	231,949,545	90.6%	4,215,200	211.6%	236,164,745	91.6%

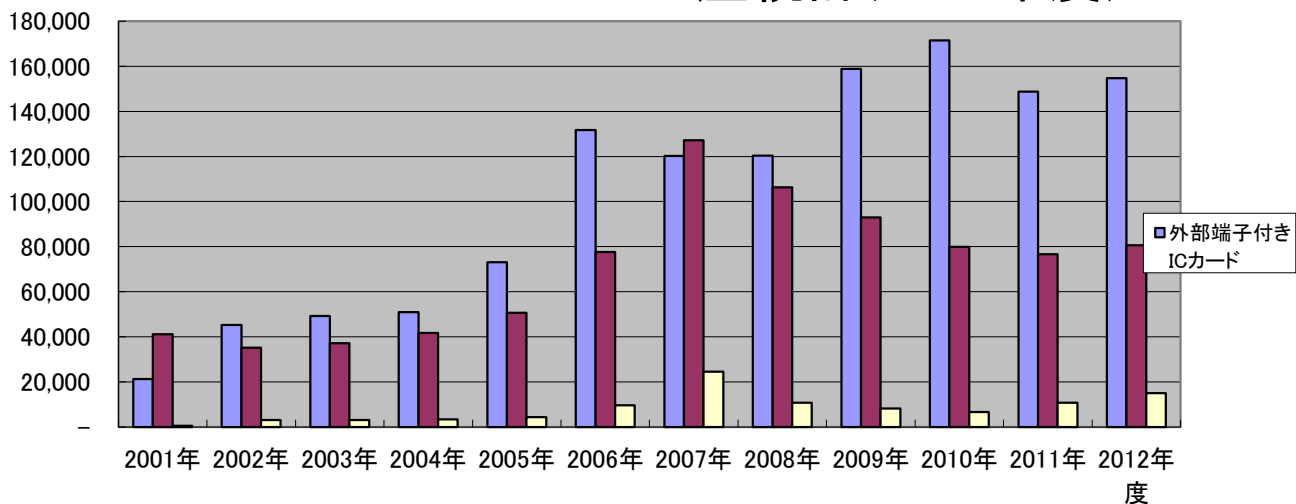
2010年度 (2010年4月～2011年3月)		国内需要枚数		海外需要枚数		合 計	
		枚 数	前年比	枚 数	前年比	枚 数	前年比
外部端子付きICカード (CPU搭載、接触ICカード)	上 期	81,063,686	108.1%	0	－	81,063,686	108.1%
	下 期	90,349,968	107.8%	0	－	90,349,968	107.7%
	合 計	171,413,654	107.9%	0	－	171,413,654	107.9%
外部端子なしICカード 「非接触ICカード」	上 期	40,833,152	92.5%	675,500	43.9%	41,508,652	90.8%
	下 期	37,036,252	82.3%	1,316,700	58.1%	38,352,952	81.1%
	合 計	77,869,404	87.3%	1,992,200	52.3%	79,861,604	85.9%
外部端子付き・外部端子なし 一体型ICカード (接触＋非接触ICカード)	上 期	2,778,214	65.7%	0	－	2,778,214	65.7%
	下 期	3,860,493	95.7%	0	－	3,860,493	95.7%
	合 計	6,638,707	80.3%	0	－	6,638,707	80.3%
合 計	上 期	124,675,052	101.0%	675,500	43.9%	125,350,552	100.3%
	下 期	131,246,713	98.8%	1,316,700	57.2%	132,563,413	98.1%
	合 計	255,921,765	99.9%	1,992,200	51.9%	257,913,965	99.2%

2009年度 (2009年4月～2010年3月)		国内需要枚数		海外需要枚数		合 計	
		枚 数	前年比	枚 数	前年比	枚 数	前年比
外部端子付きICカード (CPU搭載、接触ICカード)	上 期	75,004,416	121.3%	0	－	75,004,416	121.3%
	下 期	83,821,600	143.2%	35,000	－	83,856,600	143.3%
	合 計	158,826,016	132.0%	35,000	－	158,861,016	132.0%
外部端子なしICカード 「非接触ICカード」	上 期	44,156,944	83.1%	1,538,000	50.4%	45,694,944	81.3%
	下 期	45,013,550	93.9%	2,267,750	104.4%	47,281,300	94.4%
	合 計	89,170,494	88.2%	3,805,750	72.9%	92,976,244	87.5%
外部端子付き・外部端子なし 一体型ICカード (接触＋非接触ICカード)	上 期	4,230,961	76.9%	0	－	4,230,961	76.9%
	下 期	4,034,000	75.5%	0	－	4,034,000	75.5%
	合 計	8,264,961	76.2%	0	－	8,264,961	76.2%
合 計	上 期	123,392,321	102.4%	1,538,000	50.4%	124,930,321	101.2%
	下 期	132,869,150	118.8%	2,302,750	106.0%	135,171,900	118.6%
	合 計	256,261,471	110.3%	3,840,750	73.5%	260,102,221	109.5%

○種別定義

- 外部端子付きICカード : 演算機能(CPU)及びメモリ機能を持ったIC、もしくは、演算機能を持たないICと電力の供給と信号の入出力を行う8端子以内の電気接点(コンタクト)を持ったICカード。
- 外部端子なしICカード : 電力の供給と信号の入出力を電気接点(コンタクト)無しに行えるICカード。ICの種類は演算機能(CPU)の有無を問わない。
- 外部端子付き・外部端子なし一体型ICカード : 電力の供給と信号の入出力を8端子以内の電気接点(コンタクト)を使用して実施でき、かつ、電気接点なしでも実施できるICカード。カードに搭載されるICが1チップであるが、2チップであるかを問わない。また、その各々のICに関する演算機能の有無を問わない。

ICカード生産統計(2012年度)



	2001年	2002年	2003年	2004年	2005年	2006年	2007年	2008年	2009年	2010年	2011年	2012年度
外部端子付きICカード	21,363	45,250	49,250	51,000	73,144	131,686	120,218	120,360	158,861	171,414	148,750	154,680
外部端子なしICカード	41,211	35,179	37,137	41,717	50,680	77,589	127,220	106,277	92,976	79,862	76,605	80,635
一体型ICカード	522	3,064	3,140	3,439	4,437	9,683	24,511	10,840	8,265	6,638	10,808	15,095
参加企業数	16	17	18	18	18	16	16	16	16	16	16	16
集計期間	暦年	暦年	暦年	暦年	暦年	暦年	年度	年度	年度	年度	年度	年度
備考			外部端子なしICカードの集計修正あり				外部端子付を1本化					

- 外部端子付ICカードは前年同期より、104%に微増している。前年にBS放送、CS放送用ICカード減少があったので、平常の需要に戻ったものと推測する。アベノミクスによる影響が出始めていることも要因の一つと考えられる。
- 外部端子なしICカードが前年同期より、105%で微増している。交通系は安定しており、電子マネー系の普及が進んでいること、新規使用のアプリ等の増加によるものと推測される。
- 外部端子付き・外部端子なし一体型ICカードについては、前年同期より、139%増加となった。昨年に引き続き、一体型ICカード更新時期で一時的に増加していることが一因として推測される。